

Mar 07 2014

17:00:32



### 操作状态

#### 容量/容積

容量	0.0 %	自动	空载
容積	5.00	自动	空载

#### 进气

压力	21.6 PSIG
温度	17.2 °F
过热	0.0 °F

#### 警報/跳機信息顯示

关, 离开

#### 油泵/加熱器

油泵	关, 离开
油加热器	关, 离开

#### 排气

压力	180.0 PSIG
温度	171.0 °F
过热	0.0 °F

设定点

20.0 PSIG

#### 电机

当前记录	0 AMPS	0.0 %FLA
Est. kW	0 kW	
再循环延时	00:00	

#### 油

油压	171.0 PSIG
油温	142.0 °F
过滤器压差	0.0 PSI
油分温度	169.0 °F
工艺温度	40.0 °F

实际的

21.6 PSIG

#### 壓縮機

压缩机模式	远程通讯
启动状态	准备就绪
容量控制	模式2

位址編碼

标识符

0  
運轉時數

Run  
Hours

0

Mar 05 2014

10:21:18

# 用戶定義的操作狀態

吸氣壓力	102.6 PSIG
吸氣溫度	71.8 °F
排氣壓力	115.2 PSIG
排氣溫度	78.6 °F
容量滑閥位置	0.0 %
容積滑閥位置	2.36
液位	11.1 %
壓縮機油壓	117.9 PSIG
卸檢程式壓力	116.7 PSIG
油分離器溫度	88.0 °F
工藝/鹽水出水溫度	44.8 °F
電機電流	0 AMPS
壓縮機油溫	70.7 °F
千瓦	0 KW

允許用戶定義值15

允許用戶定義值16

允許用戶定義值17

允許用戶定義值18

允許用戶定義值19

允許用戶定義值20



### 模式设置

设定点  
实际的

20.0 PSIG  
21.6 PSIG

压缩机

远程通讯

容量

手动

容积

自动

激活模式

模式2

泵

关, 离开

自动

On / Off

Mar 07 2014

17:06:24



### 当前保护

清除保护

安全

出现,发生

Mar 07 2014

17:07:22



# 保护历史记录

安全

出现发生

清除

Mar 07 2014

17:08:56



### 建立趋势

关, 离开

设定点  
实际的

20.0 PSIG  
21.6 PSIG

#### 实时

选择数据记录趋势

吸气压力

排气压力

电机电流

Enable Real Time Trend Channel 4

Enable Real Time Trend Channel 5

Enable Real Time Trend Channel 6

Enable Real Time Trend Channel 7

Enable Real Time Trend Channel 8

记录间隔 10 SEC

#### 历史记录

选择数据记录趋势

吸气压力

排气压力

电机电流

Enable History Trend Channel 4

Enable History Trend Channel 5

Enable History Trend Channel 6

Enable History Trend Channel 7

Enable History Trend Channel 8

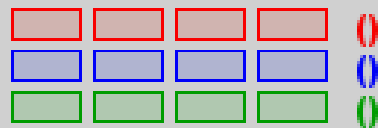
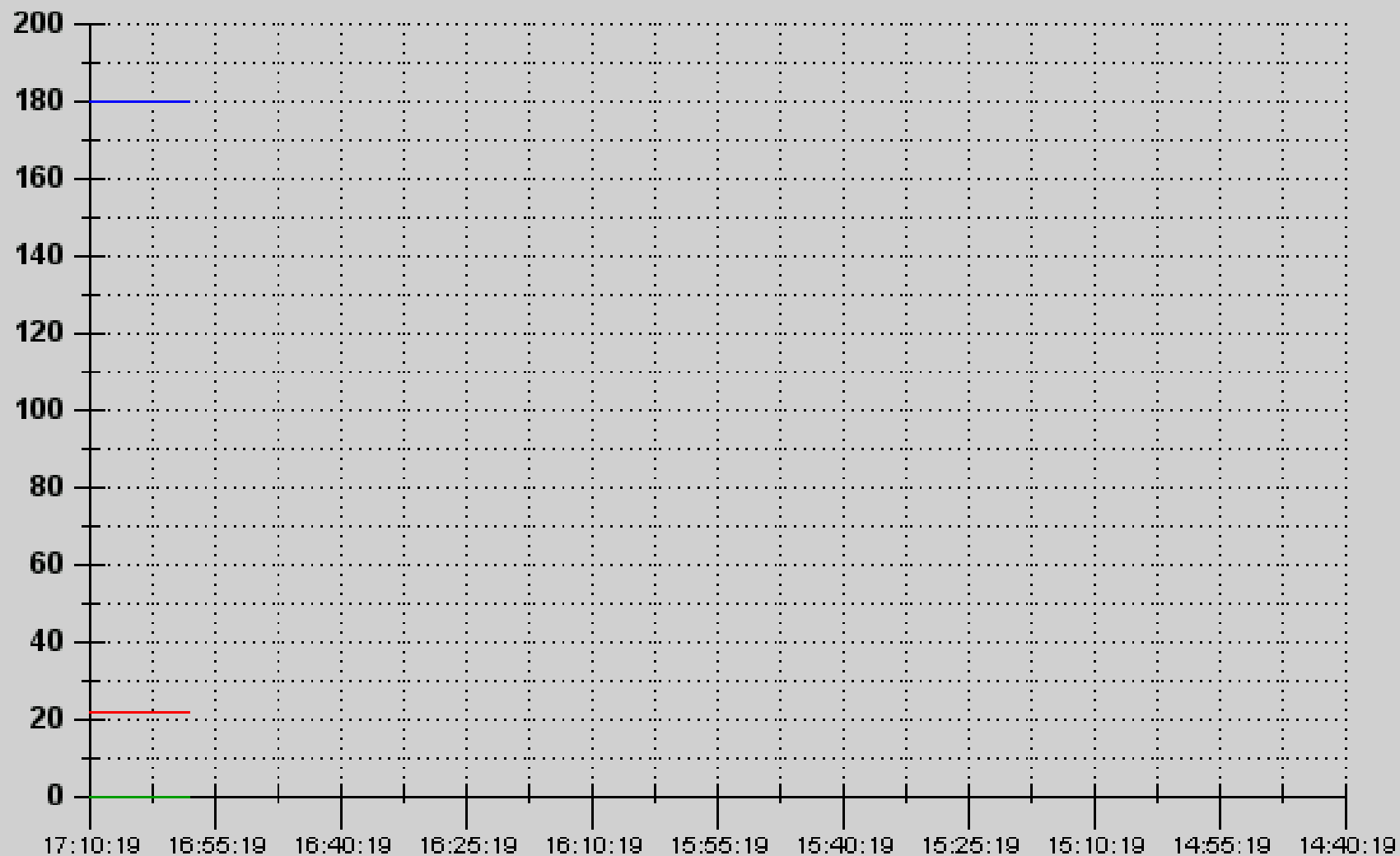
记录间隔 1 MIN

将数据趋势文件上载到UBS装置

Mar 07 2014

17:10:22

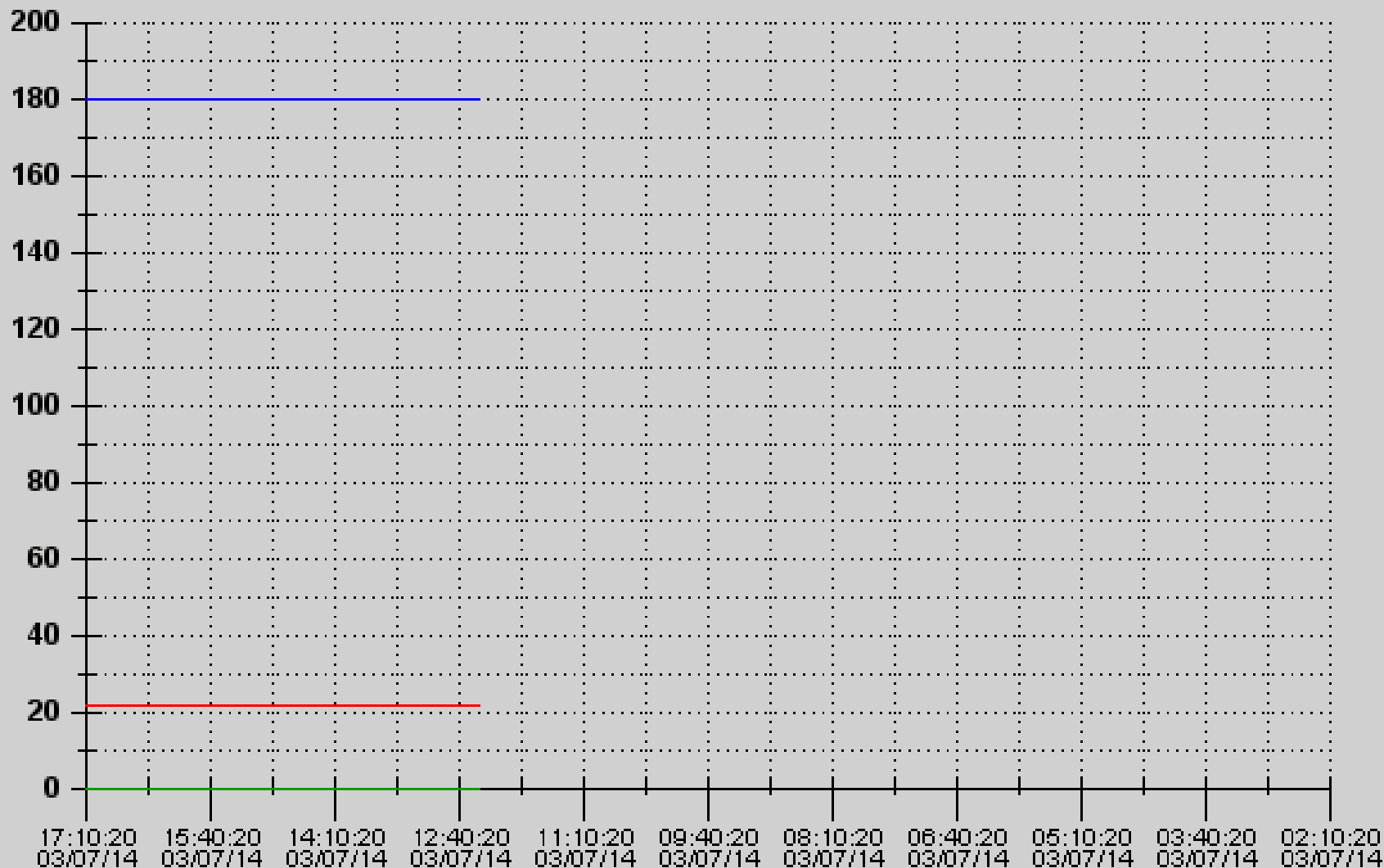
实时趋势



Mar 07 2014

17:11:13

历史趋势



Legend:  
Red box: ( )  
Blue box: ( )  
Green box: ( )



1	03/07/14	17:11:59	21.60	179.98	0.00
2	03/07/14	17:11:49	21.60	179.98	0.00
3	03/07/14	17:11:39	21.60	179.98	0.00
4	03/07/14	17:11:29	21.60	179.98	0.00
5	03/07/14	17:11:19	21.60	179.98	0.00
6	03/07/14	17:11:09	21.60	179.98	0.00
7	03/07/14	17:10:59	21.60	179.98	0.00
8	03/07/14	17:10:49	21.60	179.98	0.00
9	03/07/14	17:10:39	21.60	179.98	0.00
10	03/07/14	17:10:29	21.60	179.98	0.00
11	03/07/14	17:10:19	21.60	179.98	0.00
12	03/07/14	17:10:09	21.60	179.98	0.00
13	03/07/14	17:09:59	21.60	179.98	0.00
14	03/07/14	17:09:49	21.60	179.98	0.00
15	03/07/14	17:09:39	21.60	179.98	0.00
16	03/07/14	17:09:29	21.60	179.98	0.00
17	03/07/14	17:09:19	21.60	179.98	0.00
18	03/07/14	17:09:09	21.60	179.98	0.00
19	03/07/14	17:08:59	21.60	179.98	0.00
20	03/07/14	17:08:49	21.60	179.98	0.00
21	03/07/14	17:08:39	21.60	179.98	0.00
22	03/07/14	17:08:29	21.60	179.98	0.00

□ □ □ □ ()

□ □ □ □ ()

□ □ □ □ ()

1	03/07/14	17:12:20	21.60	179.98	0.00
2	03/07/14	17:11:20	21.60	179.98	0.00
3	03/07/14	17:10:20	21.60	179.98	0.00
4	03/07/14	17:09:20	21.60	179.98	0.00
5	03/07/14	17:08:20	21.60	179.98	0.00
6	03/07/14	17:07:20	21.60	179.98	0.00
7	03/07/14	17:06:20	21.60	179.98	0.00
8	03/07/14	17:05:20	21.60	179.98	0.00
9	03/07/14	17:04:20	21.60	179.98	0.00
10	03/07/14	17:03:20	21.60	179.98	0.00
11	03/07/14	17:02:20	21.60	179.98	0.00
12	03/07/14	17:01:20	21.60	179.98	0.00
13	03/07/14	17:00:20	21.60	179.98	0.00
14	03/07/14	16:59:20	21.60	179.98	0.00
15	03/07/14	16:58:20	21.60	179.98	0.00
16	03/07/14	16:59:25	21.60	179.98	0.00
17	03/07/14	16:58:25	21.60	179.98	0.00
18	03/07/14	16:57:25	21.60	179.98	0.00
19	03/07/14	16:56:25	21.60	179.98	0.00
20	03/07/14	16:55:25	21.60	179.98	0.00
21	03/07/14	16:54:25	21.60	179.98	0.00
22	03/07/14	16:53:25	21.60	179.98	0.00

()  
    ()  
    ()

Mar 07 2014

17:14:03

关,离开

## 维护

 设定点  
实际的

 20.0 PSIG  
21.6 PSIG

## 需要维护

## 每次服务

## 下一个日期

油分析	10000 HRS	1000 HRS
更换过滤器	4800 HRS	200 HRS
清洗油滤网	4800 HRS	200 HRS
清洗液体滤网	4800 HRS	200 HRS
更换滤芯	30000 HRS	30000 HRS
清除吸气屏幕	800 HRS	200 HRS
振动分析	4800 HRS	200 HRS
检查联结	4800 HRS	200 HRS
电机润滑脂	1200 HRS	200 HRS
用户自定义1	0 HRS	0 HRS
用户自定义2	0 HRS	0 HRS
用户自定义3	0 HRS	0 HRS
用户自定义4	0 HRS	0 HRS
用户自定义5	0 HRS	0 HRS
用户自定义6	0 HRS	0 HRS
用户自定义7	0 HRS	0 HRS
用户自定义8	0 HRS	0 HRS

运行小时

0 HRS

事件出现, 发生

01	Power Up	03-07-14 16:58:20
02	Power Up	03-07-14 16:31:25
03	Power Up	03-06-14 08:03:47
04	Power Up	03-05-14 16:39:46
05	Power Up	03-03-14 17:57:26
06	Power Up	03-03-14 17:53:52
07	Power Up	03-03-14 08:06:07
08	Power Up	02-25-14 20:22:48
09	Power Up	02-24-14 17:24:51
10	Power Up	02-24-14 15:19:49
11	Power Up	02-13-14 08:16:20
12	Power Up	02-10-14 17:00:47
13	Power Up	01-17-14 16:15:02
14	Power Up	01-17-14 15:14:57
15	Power Up	01-17-14 14:49:59
16	Power Up	12-27-13 08:31:08
17	Power Up	12-06-13 11:05:14
18	Power Up	12-05-13 16:21:59
19	Power Up	11-21-13 11:20:07
20	Power Up	11-15-13 08:42:40
21	Power Up	11-14-13 16:48:37

Mar 07 2014

17:15:46



# VSD Energy Savings

关, 离开

设定点  
实际的

20.0 PSIG  
21.6 PSIG

## Load Profile

0 - 10 %	0.0 %
10 - 20 %	0.0 %
20 - 30 %	0.0 %
30 - 40 %	0.0 %
40 - 50 %	0.0 %
50 - 60 %	0.0 %
60 - 70 %	0.0 %
70 - 80 %	0.0 %
80 - 90 %	0.0 %
90 - 100 %	0.0 %

Figures Are Since

00 / 00 / 0000

Reset

# 容量控制

# 模式 1

設定點 22.0 °F  
實際的 45.2 °F

## 容量控制

設定點	22.0 °F	
	高	低
比例調節區	2.0 °F	1.0 °F
死區	0.3 °F	0.1 °F
迴圈時間	5 SEC	3 SEC

通道 工藝廠水出水溫度

## 模式保護

限制載入	21.0 °F
強制卸載	20.0 °F
警告	19.0 °F
警告延時	3 SEC
停機	18.0 °F
停機延時	3 SEC

## 低吸氣壓力

限制載入	38.0 PSIG
強制卸載	37.0 PSIG
警告	36.0 PSIG
警告延時	3 SEC
停機	34.0 PSIG
停機延時	3 SEC

## 自動迴圈

啟動	26.0 °F
啟動延時	1 MIN
停止	20.0 °F
停止延時	3 MIN

Frick

Mar 10 2014

15:21:47

# 容量控制

# 模式2

設定點  
實際的

點

22.0 °F  
45.2 °F

## 容量控制

設定點

38.0 °F

比例調節區

高

低

2.0 °F

1.0 °F

死區

0.3 °F

0.1 °F

迴圈時間

5 SEC

3 SEC

通道

工藝/罐水出水溫度

## 模式保護

限制載入

37.0 °F

強制卸載

35.0 °F

警告

19.0 °F

警告延時

3 SEC

停機

18.0 °F

停機延時

3 SEC

## 低吸氣壓力

限制載入

38.0 PSIG

強制卸載

37.0 PSIG

警告

36.0 PSIG

警告延時

3 SEC

停機

34.0 PSIG

停機延時

3 SEC

## 自動迴圈

啟動

26.0 °F

啟動延時

2 MIN

停止

20.0 °F

停止延時

3 MIN

Mar 07 2014

17:19:25



日程安排

无效 ▾

关, 离开

设定点  
实际的

20.0 PSIG  
21.6 PSIG

星期日

00 : 00

模式1 ▾

00 : 00

模式1 ▾

00 : 00

模式1 ▾

00 : 00

模式1 ▾

星期一

00 : 00

模式1 ▾

00 : 00

模式1 ▾

00 : 00

模式1 ▾

00 : 00

模式1 ▾

星期二

00 : 00

模式1 ▾

00 : 00

模式1 ▾

00 : 00

模式1 ▾

00 : 00

模式1 ▾

星期三

00 : 00

模式1 ▾

00 : 00

模式1 ▾

00 : 00

模式1 ▾

00 : 00

模式1 ▾

星期四

00 : 00

模式1 ▾

00 : 00

模式1 ▾

00 : 00

模式1 ▾

00 : 00

模式1 ▾

星期五

00 : 00

模式1 ▾

00 : 00

模式1 ▾

00 : 00

模式1 ▾

00 : 00

模式1 ▾

星期六

00 : 00

模式1 ▾

00 : 00

模式1 ▾

00 : 00

模式1 ▾

00 : 00

模式1 ▾



Mar 07 2014

17:20:19



### System Safeties

关, 离开

设定点	20.0 PSIG
实际的	21.6 PSIG

#### Liquid Level Control

无效 ▾

增加

关, 离开

减少

关, 离开

实际的

0.0 %

设定点

50

死区

1

比例调节区

50



# 柜

关, 离开

设定点  
实际的

20.0 PSIG  
21.6 PSIG

柜内温度

32.0 °F

允许启动

无效 ▾

柜内加热器

状态

关, 离开

开

53.6 °F

关, 离开

55.4 °F

运行小时

0 HRS

FLC联锁

无效 ▾

运行远程输出

无效 ▾

输入模块容量模式选择

无效 ▾

Remote Control Setpoint

无效 ▾

模式	Module A	Module B
模式1	关, 离开	关, 离开
模式2	开	关, 离开
模式3	关, 离开	开
模式4	开	开



### 校验1

关, 离开

设定点	20.0 PSIG
实际的	21.6 PSIG

#### 压力

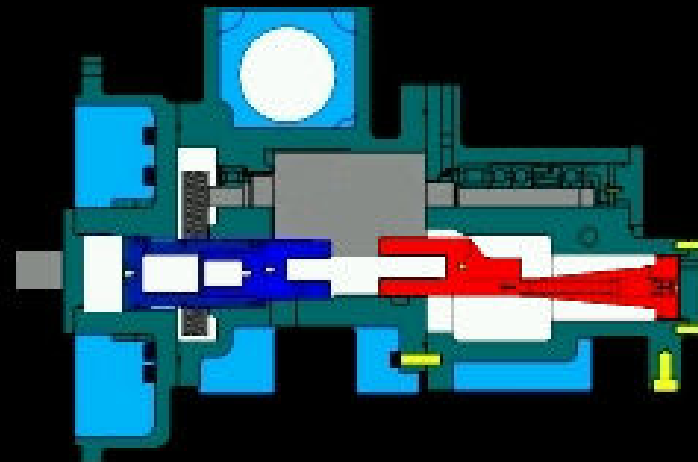
进气	21.6 PSIG
排气	180.0 PSIG
油	171.0 PSIG
过滤器	7.0 PSIG

#### 温度

进气	17.2 °F
排气	171.0 °F
油	142.0 °F
油分	169.0 °F
工艺介质流入	40.0 °F
柜	32.0 °F

容量	低	当前记录	高
值	0.0 %	0.0 %	100.0 %
伏特	0.00 V	0.00 V	0.00 V
容积	低	当前记录	高
值	2.20	5.00	5.00
伏特	0.00 V	0.00 V	0.00 V

开始校准





### 校验2

设定点  
实际的

20.0 PSIG  
21.6 PSIG

#### 混杂的

电机电流

0 AMPS

#### 辅助模拟量

辅助模拟量1	30.0 Hg
辅助模拟量2	30.0 Hg
辅助模拟量3	30.0 Hg
辅助模拟量4	30.0 Hg
辅助模拟量5	30.0 Hg
辅助模拟量6	30.0 Hg
辅助模拟量7	30.0 Hg
辅助模拟量8	30.0 Hg
辅助模拟量9	30.0 Hg
辅助模拟量10	30.0 Hg

辅助模拟量11

0.0 %

Mar 07 2014

17:26:48



### 配置

关, 离开

设定点  
实际的

20.0 PSIG  
21.6 PSIG

#### 日期

月	3
日	7
年	2014

#### 时间

小时	17
分钟	26

#### 混杂的

先后顺序

无效

冷凝器

无效

屏幕保护

15 MIN

#### 容量

模式1

有效

模式2

有效

模式3

无效

模式4

无效

通道

工艺/盐水出水温

工艺/盐水出水温

方向

正转

正转



# 通讯

关, 离开

设定点  
实际的

20.0 PSIG  
21.6 PSIG

压缩机位号

## 通讯口1

状态 关, 离开

波特率

数据位

结束位

奇偶

协议

## 通讯口2

状态 关, 离开

波特率

数据位

结束位

奇偶

协议

## 通讯口3

状态 关, 离开

波特率

数据位

结束位

奇偶

协议

## I/O通信

状态 关, 离开

Use Map File

Mar 07 2014

17:30:16



安全

关,离开

设定点	20.0 PSIG
实际的	21.6 PSIG

1級口令

\*\*\*\*

当前口令或更高用户级别  
高级用户

\*\*\*\*\*

Mar 07 2014

17:31:54



軟體設定

关, 离开

设定点  
实际的

20.0 PSIG  
21.6 PSIG

用户级别

口令

语言

压力单位

温度单位

日期格式



Mar 07 2014

17:34:06



帮助

关,离开

设定点  
实际的20.0 PSIG  
21.6 PSIG

## KEYPAD KEYS

Following is a list of the labeled keypad keys and the actions that occur when they are pressed:

[STOP] - When the compressor is running in Manual mode, this key immediately stops the compressor by placing it into Stop Mode. The compressor is stopped regardless of any other conditions.

[START] - When in Manual Mode, this key places the compressor unit into the Start Mode for running.

[INCREASE VALUE] - Increases Capacity.

[DECREASE VALUE] - Decreases Capacity.

[ALARM SILENCE] - Immediately silences a sounding alarm and disables the alarm annunciation device that may be connected to this panel.

[MANUAL] - Changes the compressor mode from its current mode to Manual Mode.

NUMERALS [0] - [9] - The numerical keys are used to enter a value



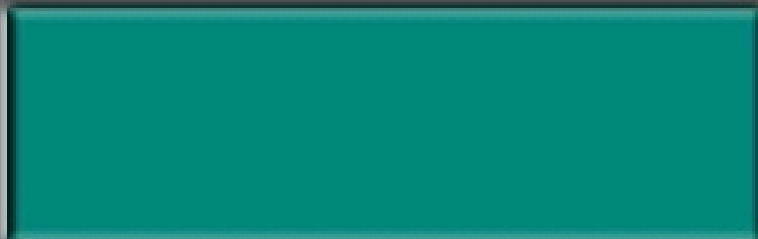
### 关于

设定点  
实际的

20.0 PSIG  
21.6 PSIG

Linux 内核	2.6.19.1
Software Version	6.62 10/31/2008
Board Type	Quantum 5
销售定单	0 项目,条款

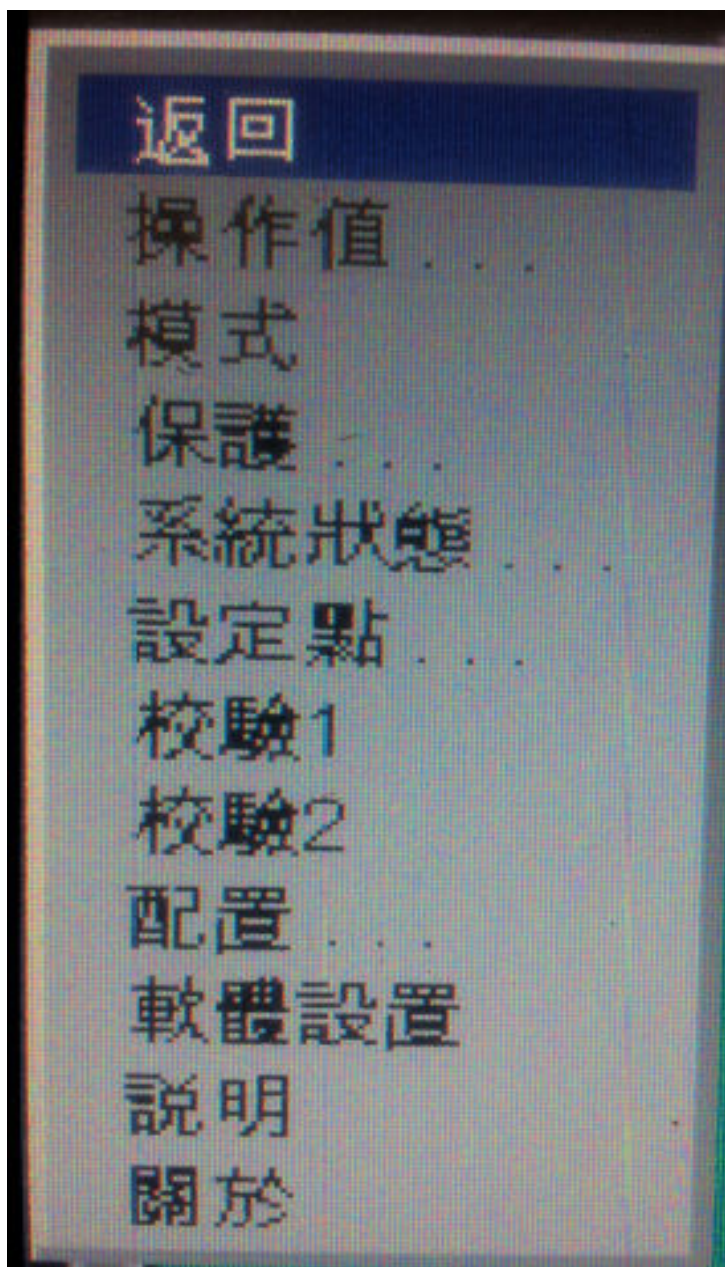
#### 模拟量板



#### 数字量板

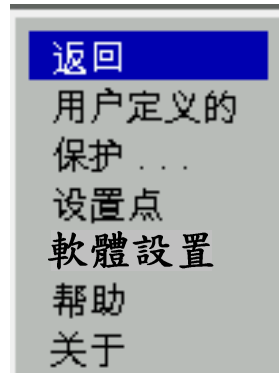


# LEVEL-1操作目錄(菜單)



## 改變操作等級模式步驟(由Level-0進入Level-1)

1. 按目錄(菜單)鍵, 左邊子目錄會出現



2. 按往下鍵, 選擇軟體設置, 再按輸入鍵

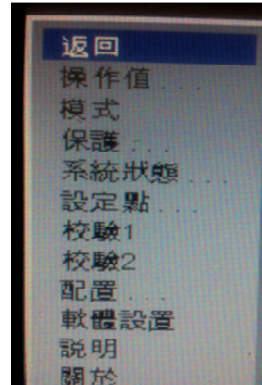
3. 進入軟體設置選項後出現下面畫面



4. 按  $\rightarrow$  往下格漸進入用戶級別輸入, 1
5. 再按  $\rightarrow$  往下格鍵進入口令位置輸入, 10 按  $\leftarrow$  輸入鍵
6. 再按  $\uparrow$  確認執行鍵就進入Level, 1操作模式
7. 回頭按目錄(菜單)鍵進入Level, 1目錄選項進入

## 改變操作等級模式步驟(由Level-1進入Level-0)

1. 按目錄(菜單)鍵, 左邊子目錄會出現



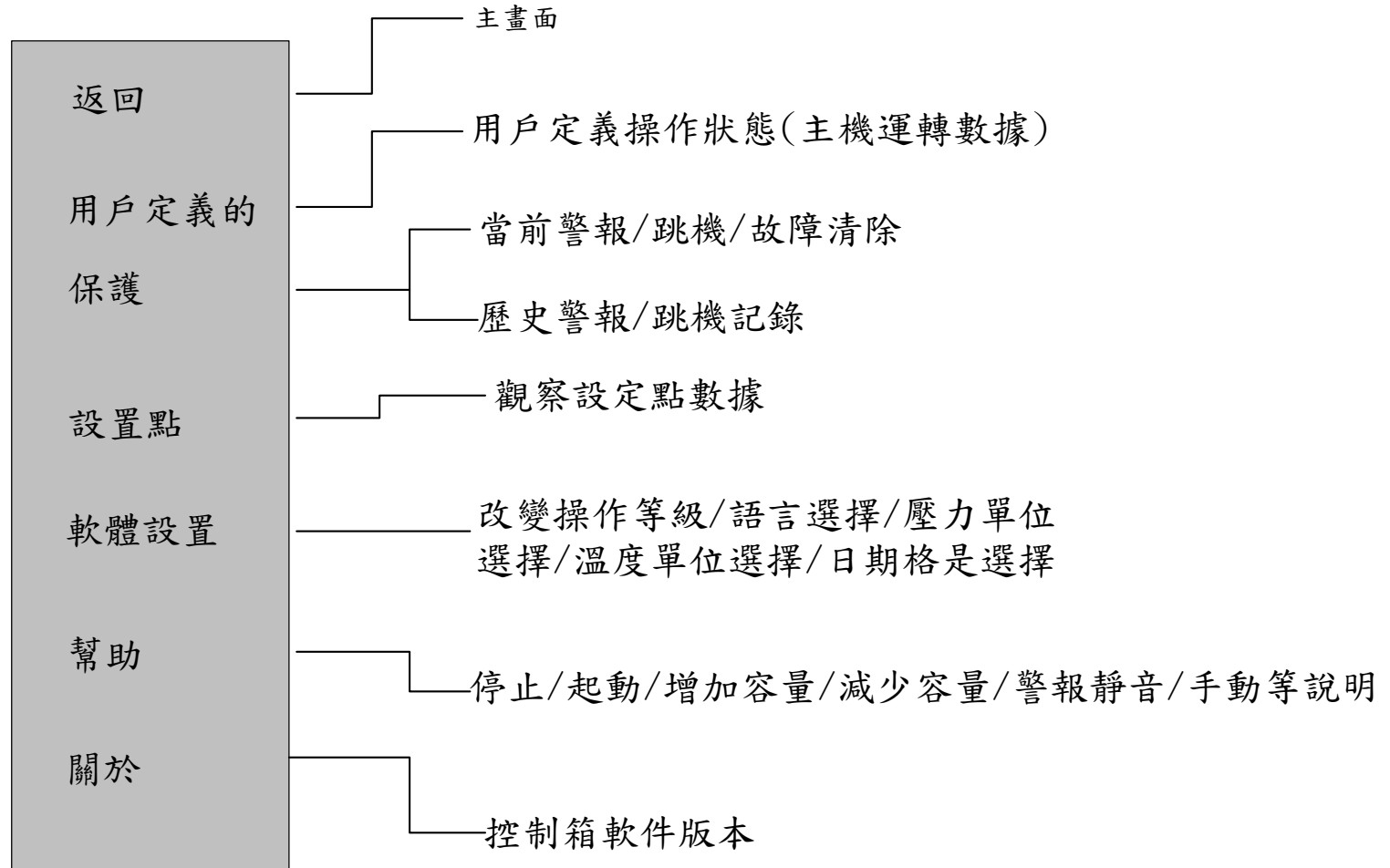
2. 按往下鍵, 選擇軟體設置, 再按輸入鍵 ←

3. 進入軟體設置選項後出現下面畫面

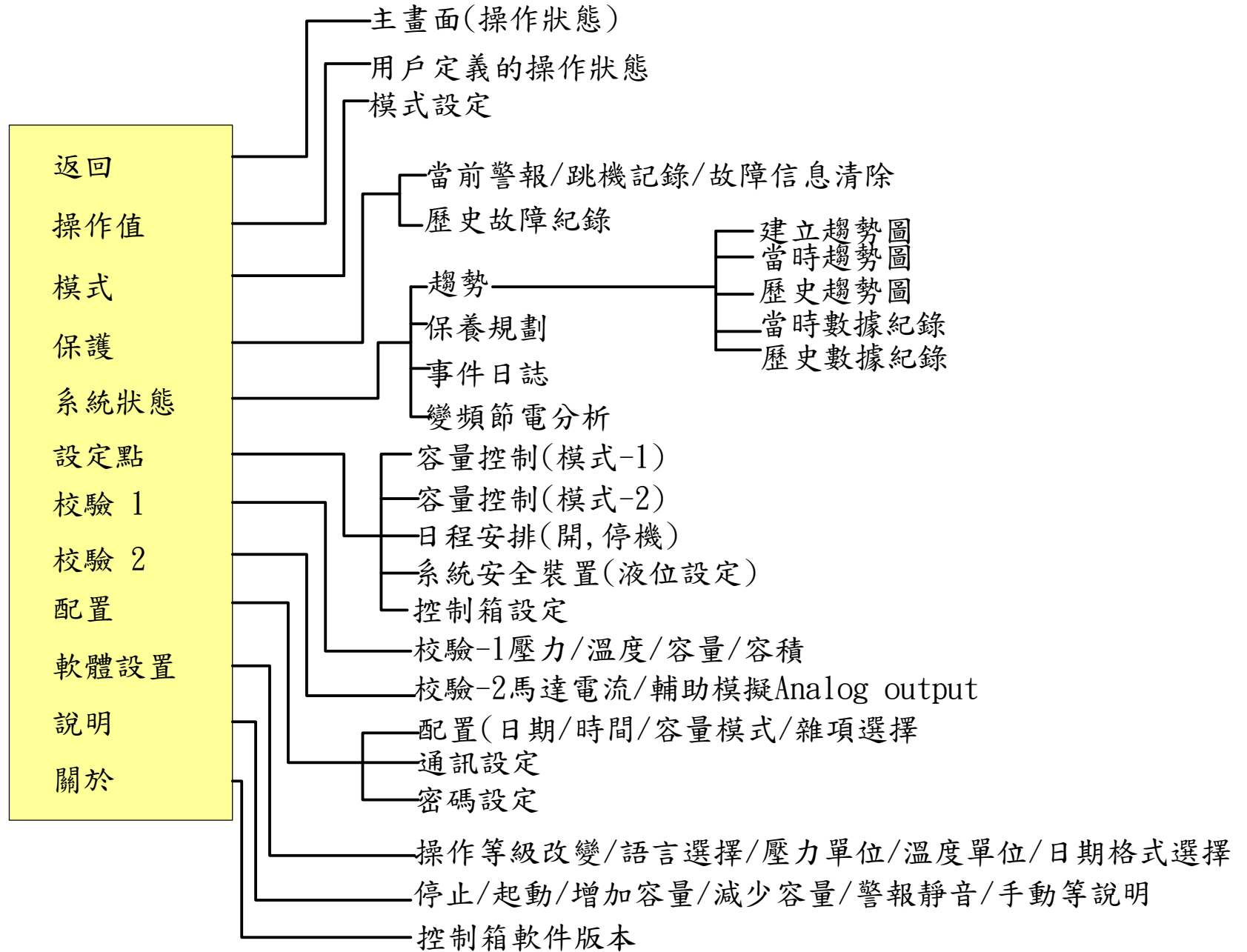


4. 按 ⇨ 往下格漸進入用戶級別輸入, 0
5. 再按 ⇨ 往下格鍵進入口令位置輸入, 00 按 ← 輸入鍵
6. 再按 ↑ 確認執行鍵就進入Level, 0操作模式
7. 回頭按目錄(菜單)鍵進入Level, 0目錄選項進入

# Level-0操作等級樹狀圖



# Level-1操作等級樹狀圖



## 警報或跳機復歸步驟

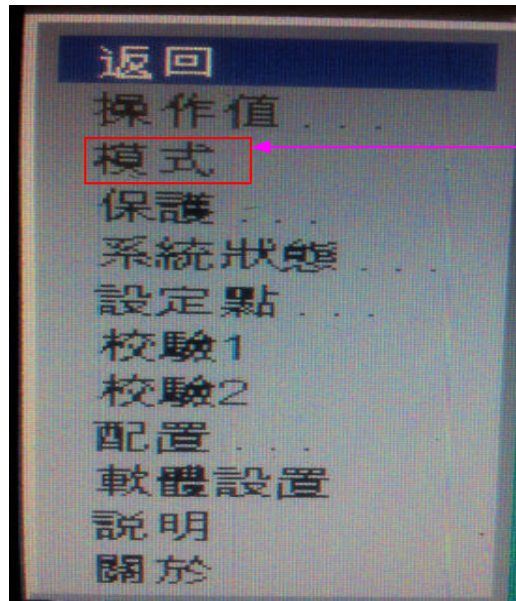
1. 當主機發生異常時警報指示燈會自動亮起, 同時顯示幕會閃爍警告(按**任何一個鍵**閃爍即會自動停止)
2. 主畫面警報/跳機顯示區會出現警報或跳機信息字樣
3. 請依顯示信息改善操作條件, 或故障排除
4. 根據顯示異常信息已經改善操作條件或故障點已被排除後由目錄選項到"**保護**"項目進入"**當前保護**"按**→**跳至"**清除保護**"再按**↵**輸入鍵 清除故障
5. 再按下面板上的"**警報靜音**"鍵警報指示燈即會熄滅, 若熄滅後又自動亮起, 表示故障依然存在需**進一步再處理**, 直到按下"**警報靜音**"鍵燈號熄滅為止
6. 待故障信息清除後返回主畫面重新開機



# 改變操作模式 遠端/現場/容量, 容積手動/自動, 油泵手動等設定



1. 按目錄鍵



2. 出現目錄選項畫面

3. 按往下鍵選擇模式項目

4. 出現模式選擇畫面

5. 按"下一格設定鍵" → 選擇下列任何一項進入

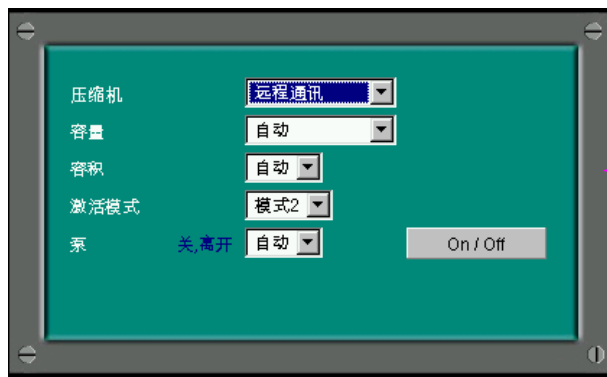
a. 壓縮機

b. 容量

c. 容積

d. 執行控制模式

e. 油泵

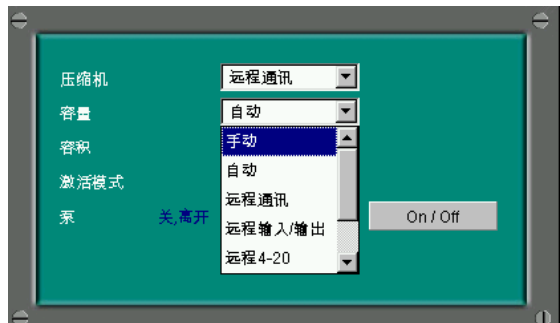


用下一格設定鍵  $\leftarrow$  可選擇你要的選項進入選取然後按  $\leftarrow$  輸入件最後按  $\uparrow$  確認執行後按目錄鍵返回主畫面



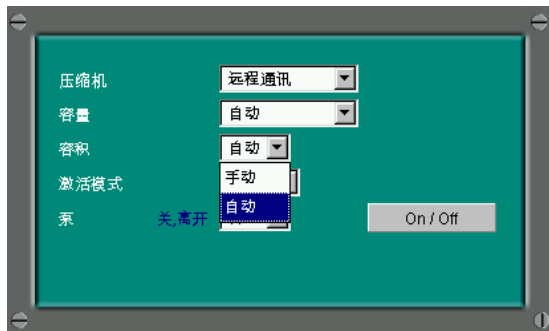
a. 壓縮機

手動  
自動  
遠端通訊  
遠端輸入/輸出  
遠端順序控制



b. 容量

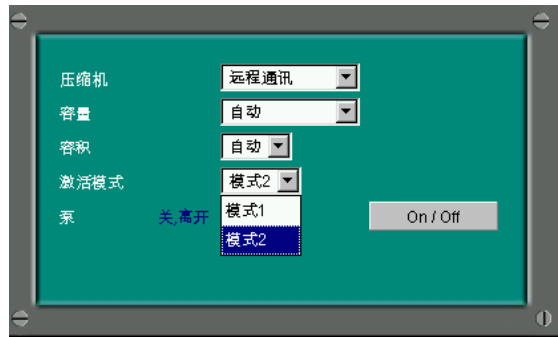
手動  
自動  
遠端通訊  
遠端輸入/輸出  
遠端4-20ma



c. 容積

手動  
自動

用下一格設定鍵  $\rightarrow$  可選擇你要的選項進入選取然後按  $\leftarrow$  輸入件最後按  $\uparrow\uparrow$  確認執行後按目錄鍵返回主畫面



d. 執行控制模式  
 模式-1  
 模式-2



e. 油泵  
 手動  
 自動



手動油泵  
 起動/停止

$\rightarrow$  手動  $\rightarrow$

1. 選擇手動油泵按  $\rightarrow$  下一格設定鍵
2. 選擇油泵於手動然後按  $\leftarrow$  輸入鍵
3. 然後按下一格設定鍵  $\rightarrow$  進入On/Off位置
4. 按輸入鍵  $\leftarrow$  油泵起動再按一次  $\leftarrow$  輸入鍵油泵停止 (確記手動油泵停止後再返回)